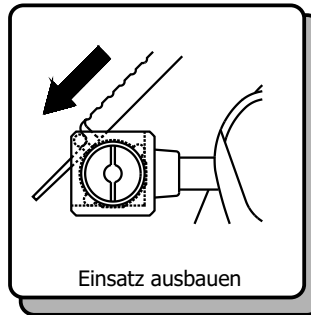
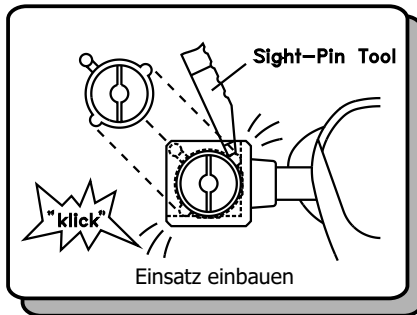
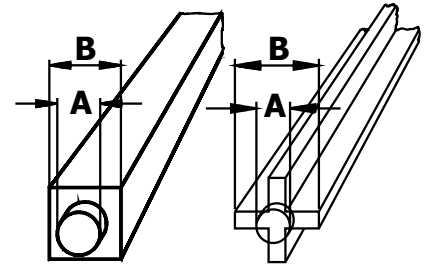


Der Beiter VISIERTUNNEL

TIPP-TRICKS

Die Einsätze für die Beiter Visiertunnel können mit dem Sight Pin Tool leicht eingesetzt und ausgetauscht werden.
Bestellnummer: **VTTOOL**



TIPPS:

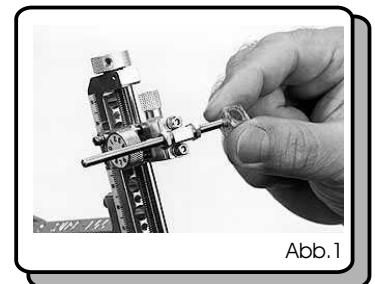
- ⇒ Einsatz einbauen: Wichtig ist es, den "Klick" zu hören, welcher ein Zeichen für richtiges Einrasten des Einsatzes ist.
- ⇒ Einsatz ausbauen: Das Sight-Pin Tool einfach in Pfeilrichtung schieben. Dadurch, daß das Sight-Pin Tool konisch zuläuft, öffnet sich der Visiertunnel und der Einsatz kann leicht herausgehoben werden.
- ⇒ Wichtig! Bauen Sie die Einsätze #7 und #17 **horizontal** ein, damit der Steg Vibrationen aufnehmen kann und der eingesetzte Fluor-Pin nicht bricht.

HINWEISE:

- ⇒ Leuchtstift aus dem Einsatz entfernen wenn der Bogen weggeräumt wird, da es sonst mit der Zeit vorkommen kann, daß der Stift während des Schießens aus dem Einsatz herausfällt: Grund dafür ist der sog. Kaltfluß.
- ⇒ Tipp zum Verstauen des Stiftes: Legen Sie ihn im Beiter Armschutz ab!
- ⇒ **Wichtig!** Bauen Sie die Einsätze #7 und #17 **horizontal** ein, damit der Steg Vibrationen aufnehmen kann und der Fluor-Pin nicht bricht.

Befestigung am Visier:

- ⇒ O-Ringe für die Gewindestange dämpfen die beim Schuß erzeugten Schwingungen und sind deshalb unentbehrlich. Mit Hilfe von O-Ringen (OR4X2 für 8-32 oder M4, OR5X2 für 10-32) wird ein optimaler Halt gewährleistet. - Abb.1
- ⇒ Ebenso dient das System als rutschfreie Kupplung, um größere horizontale Verschiebungen des Visiertunnels vornehmen zu können, ohne die Muttern lösen zu müssen.



Für das Beiter Visiertunnel Ø12 ist eine Wasserwaage erhältlich, die so schnell und problemlos abgenommen wie aufgesetzt werden kann. Obwohl diese Wasserwaage nicht FITA Regeln entspricht (wohl aber denen anderer Verbände!), dient sie im Training dazu, den Bogen gerade zu halten, z.B. in schrägen Hanglagen!

Bestellnummern:

- **VTWWGRKL** -> Wasserwaage für Visiertunnel Ø12, grün in klarem Gehäuse
- **VTWWGRSW** -> Wasserwaage für Visiertunnel Ø12, grün in schwarzem Gehäuse

