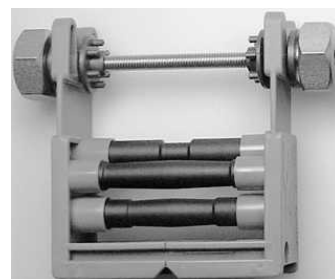


## Der Beiter WINDER

Das Beiter Wickelgerät - Winder genannt - ist nach jahrelanger Entwicklungs- und Testphase entstanden. Das Augenmerk ist darauf gelegt worden, ein Produkt zu entwickeln, welches neue, individuelle Wege geht.

- ⇒ Es ist nicht ausschlaggebend, daß ein Wickelgerät einfach ein Garn abwickelt, sondern **wie** es das Garn abwickelt. Das Garn muß gleichmäßig abrollen; das Abrollen selbst sollte sehr fein eingestellt werden können. All das ist mit dem Beiter Winder möglich.
- ⇒ Ebenso muß beim Beiter Winder nicht mehr der Faden durch die lästige Öse eingefädelt werden: er wird ganz einfach durch eine Kerbe eingezogen!
- ⇒ Eine weitere nützliche Eigenschaft des Beiter Winder ist die Möglichkeit, innerhalb weniger Sekunden eine leere Garnspule auszutauschen.

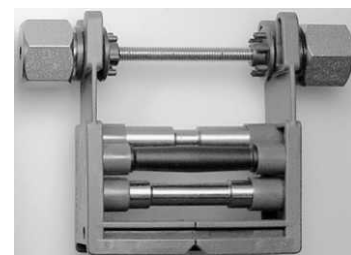


### Eigenschaften des BEITER WINDERS:

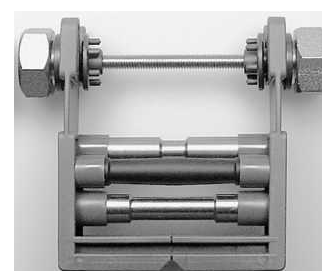
- ⇒ Leichtes Einfädeln, durch neues "Kerb"-System.
- ⇒ Sehr gute Garnführung.
- ⇒ Ausgezeichnete Gleiteigenschaften der Gleit- bzw. Bremsscheiben, durch ein innovatives Material.
- ⇒ Austauschbare Gleitscheiben, um sowohl z.B. mit amerikanischem Wickelgarn (Gleitscheiben mit Stiften) als auch mit japanischem z.B. Angel (Gleitscheiben ohne Stifte) eine präzise Führung der Spule zu gestatten.
- ⇒ Optimale Feineinstellung der Friktion bzw. Spannung, durch Puffer.
- ⇒ Schnell austauschbare Garnspule.

## Der Beiter WINDER PROFI

- ⇒ Mit dem Beiter Winder PROFI und Winder PROFI X-HEAVY können Sie im Vergleich zum Beiter Winder schneller und fester wickeln denn je!
- ⇒ Der Beiter Winder PROFI unterscheidet sich von der Standardausführung durch zwei Edelstahlrollen, der PROFI HEAVY durch schwerere 15mm Edelstahlknöpfe, die ein extrem schnelles oder besonders festes Wickeln ermöglichen.
- ⇒ Die 15mm Edelstahlknöpfe des Winder PROFI X-Heavy sind ein Grund dafür, daß ihn viele professionelle Sehnenbauer erfolgreich einsetzen. Durch sein zusätzliches Gewicht an der äußeren Achse, wird eine bedeutend höhere Fliehkraft beim Wickeln erzeugt, und dies erlaubt - gepaart mit der Möglichkeit die Friktion noch feiner einstellen zu können - eine noch festere Wicklung!
- ⇒ Der Gewichtsunterschied des Beiter Winder PROFI X-HEAVY zum Beiter Winder PROFI beträgt 30g!...und das bei einem Eigengewicht der Spindel von 50g...!!
- ⇒ Der Beiter Winder PROFI HEAVY kann sogar mit unterschiedlich schweren Knöpfen bestückt werden, damit beim Wickeln eine Unwucht entsteht, und somit ein schnelleres Wickeln möglich ist.
- ⇒ Der Beiter Winder PROFI HEAVY eignet sich für jede professionelle Anwendung, speziell im Compoundbereich, wo die Wicklungen extrem fest gearbeitet sein müssen.



Winder PROFI X-HEAVY



Winder PROFI



Spindel mit gleichen und unterschiedlichen Stahlknöpfen (Bestellnummer auf Seite 3)

### Bestellnummer:

**WIBL** -> Winder, Blau

**WIPROFIBL** -> Winder PROFI

**WIPROFIHVY** -> Winder PROFI X-HEAVY

# Der Beiter WINDER

## ZUBEHÖR - EINZELTEILE

### Grundausrüstung:

- ⇒ A: Gehäuse komplett montiert mit Rollensatz, bestehend aus Rolle 1, 2 u. 3.  
Bei Profi und Profi X-Heavy: Rolle 2 und 3 aus **Edelstahl!**)
- ⇒ B: 1 Spindel montiert mit zwei Edelstahlknöpfen 9mm, Profi X-Heavy mit 15mm, zwei Puffern auf je einer Bremsscheibe, je 2 Gleitscheiben mit Stiften bzw. 2 ohne, je nach Garnrollentyp einzusetzen.

### Montage von Spindel und Garnspule:

Beachten Sie beim Einfädeln die an den Seiten des Geräts eingeprägte Vorgabe (Abb.3).  
Rasten Sie die Spindel erst ein, nachdem das Garn eingefädelt wurde.  
Beachten Sie dabei, daß die Rändelschrauben nicht zu fest angezogen sind.  
Beim Einführen des Garns in die Kerbe (Abb. 4), wickeln sie es zweimal um ihre Finger und ziehen es in die Kerbe. Beim Entfernen, das Garn aus dem Loch und nicht durch die Kerbe herausziehen.

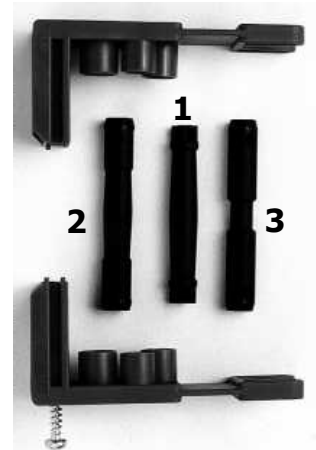


Abb.1



Abb.2



Abb.3



Abb.4

BEITER WINDER & ZUBEHÖR	
Bestellcode	Bezeichnung
<b>Winder</b>	
WIBL	Winder, komplett, Blau
WIPROFIBL	Winder PROFI, komplett
WIPROFIHVY	Winder PROFI HEAVY, komplett
WISP	Spindel (2x9mm Knöpfe) komplett
WISPST11	Spindel X-HEAVY (2x15mm Knöpfe), komplett
WISPST12	Spindel X-HEAVY mit Unwucht (1x9/1x15mm), komplett
<b>Winder Einzelteile</b>	
WIEGHBL	Winder, Gehäuse einzeln, unmontiert, Blau
WIESCHRAUBE	Winder, Gehäuseschraube
WIERO	Winder, Rollensatz (#1, #2 und #3)
WIESTRO	Winder, Stahlrollensatz (#2 und #3)
WIEOR	Winder, Satz Puffer (O-Ringe)
WIESCHEIBE	Winder, Brems-/Gleitscheibensatz
WIE1032	Winder, Gewindestange #10-32
WIEKST9	Winder, Edelstahlknopf 9mm
WIEKST15	Winder, Edelstahlknopf 15mm

# Der Beiter TWISTER

## Eigenschaften des BEITER TWISTERS:

Der **Beiter Twister** ist eine Kurbel für den Beiter Winder.

- ⇒ Mit dem Beiter Twister wird das Wickelgerät stabilisiert, während die Mittelwicklung gewickelt wird. (Abb. 1)
- ⇒ Die Wicklung kann schneller und gleichmäßiger gewickelt werden, vor allem von Anfängern. (Abb. 2)
- ⇒ Mit dem Beiter Twister kann man die Mittelwicklung wieder unter Spannung zurückwickeln, falls diese z.B. zu weit oder falsch gewickelt wurde. (Abb. 3)

Der Beiter Twister ist als Einzelteil zum Nachrüsten, oder aber zusammen mit dem Beiter Winder erhältlich.

## Bedienungsanleitung:

- ⇒ Wicklung wie gewohnt beginnen.
- ⇒ Setzen Sie dann den Twister auf die Sehne und verdrehen den schwarzen Deckel so, daß sich der Twister nicht mehr von alleine von der Sehne lösen kann (Abb.4)
- ⇒ Befestigen Sie den Twister auf dem Winder, indem Sie ihn auf der dem Garnkanal gegenüberliegenden Führung einrasten. (Abb.5)
- ⇒ Sie können den Twister beliebig oft vom Winder trennen und wieder einrasten.

## Bestellnummern:

**WIETWISTERBL** -> Winder, Twister, Blau

**WIETWSITERGRBL** -> Winder, Twister, für Winder Profi



Abb. 1

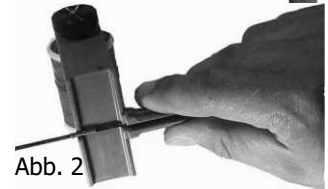


Abb. 2

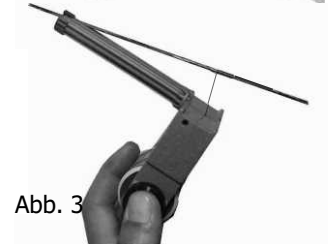


Abb. 3



Abb. 4



Abb. 5

# Der Beiter DISTANZHALTER



Der Beiter Distanzhalter ist ein Hilfsmittel, das dazu dient, bei einem Compoundbogen Sehne und Kabel so weit zu trennen, dass bestimmte Arbeiten erleichtert werden, wie das Wickeln, das Einsetzen eines Peeps oder eines Nockpunktes...



## Bestellnummer:

**DIHOSE** -> Distanzhalter für Serving mit 4 DH-Plugs



# Das Beiter STRING-TOOL

Das **Beiter String-Tool** ist ein Multifunktionswerkzeug für die unterschiedlichsten Arbeiten rund um den Bogen. Er übernimmt unter anderem auch die Funktion eines Fingernagels! Das **Beiter Tool Clip** ist hingegen ein extrem praktischer Halter für das String-Tool.

Mit einem oder zwei **Beiter String Tool** kann man:

- ⇒ die Sehne trennen, um ein Peep-Sight einzufügen;
- ⇒ die Strangzahl leicht einsehen und mit dem zweiten mitgelieferten String-Tool so lange "umfädeln", bis Sie exakt die Hälfte der Stränge pro Seite haben;
- ⇒ leichter einen Beiter Nockpunkt einwickeln;
- ⇒ extrem einfach eine Mittelwicklung beginnen;
- ⇒ als Schaber benutzen, um zum Beispiel Kleberreste einer Pfeilauflage zu entfernen, und vieles mehr.



Mit dem **Beiter String-Tool** können zum Beispiel sehr leicht Ihre Strangzahl ermitteln oder ein Peep-Sight in die Sehne einfügen. Nachdem Sie das erste **String-Tool** durch die Sehne geführt haben, können Sie die Stränge zählen. Wenn Sie einen oder mehrere Stränge auf der einen Seite zu viel haben, dann können Sie den zweiten in die Mitte der Sehne "einfädeln" und die Stränge auf die gewünschte Seite bringen. Die Anzahl der Stränge ist einfach einzusehen, wenn Sie die einzelnen Stränge in die dafür vorgesehenen Rillen einlegen. Um das Peep-Sight einzuführen, können Sie sich auch des zweiten **Beiter String-Tools** bedienen indem Sie beide String-Tools innerhalb der Sehne auseinander ziehen, um ein größeres Fenster zu erhalten.



## Bestellnummer:

- STRINGTOOL** -> 1 Paar Beiter String-Tool, 2 Ringe, 1 Bedienungsanleitung  
**STRINGCLIP** -> je 1 Beiter String-Tool, Tool Clip, Ring, Bedienungsanleitung  
**STTOOL** -> 1 Tool Clip  
**ST001** -> 1 Beiter String-Tool  
**ST002** -> 1 Ring