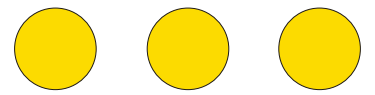


# Beiter HIT-MISS



**EIN NEUES SPIEL? EINE HERAUSFORDERUNG? EIN DUELL?**

Das Beiter Hit-Miss System ist ein innovatives Konzept im Bogensport, welches über 15 Jahre von Werner Beiter entwickelt wurde. Es soll dem Schützen eine andere Art des Zielens, Treffens und Zählens ermöglichen. Außerdem ist es für Zuschauer einfacher und übersichtlicher.

Keine Ringe zählen, sondern nur Treffer - HIT - und Nicht-Treffer - MISS - zählen. Außerdem ist ein Treffer in der Regel akustisch wahrzunehmen. Es sind Systeme mit unterschiedlich großen Einsatzkombinationen erhältlich, z.B. für Recurve oder Compound.

Die Beiter Hit-Miss Scheibe ist eine 290x290mm große Schaumscheibe aus schwarzem PE, mit insgesamt 6 Bohrungen für je 2 unterschiedliche Einsätze (z.B. 3xØ60mm und 3x40mm für Recurve bzw. 3xØ40mm und 3x20mm für Compound). Die Hit-Miss Einsätze sind aus gelbem Kunststoff und passen in die entsprechenden Bohrungen der schwarzen Hit-Miss Scheibe.

Die 4 mitgelieferten TOX-Dübel dienen der Befestigung auf der Schießscheibe aus Schaum; dazu wird das mitgelieferte blaue Tool und ein Akku-Schrauber verwendet. Alternativ dazu ein Inbusschlüssel mit SW4 oder 5/32".

Für das Training kann auf die mitgelieferten Björn Papier-Scheiben geschossen werden.

## Artikelnummer und Beschreibung

- HM6040KIT** Beiter Hit-Miss, KIT, 3x60/3x40mm, inkl. Einsätze, Schrauben, Scheibenauflagen und -nägel
- HM4020KIT** Beiter Hit-Miss, KIT, 3x40/3x20mm, inkl. Einsätze, Schrauben, Scheibenauflagen und -nägel
- HM340P** Beiter Hit-Miss Scheibenauflagen, Papier, 3x40mm
- HM360P** Beiter Hit-Miss Scheibenauflagen, Papier, 3x60mm

## Ersatzteile - Artikelnummer und Beschreibung

- HM4020** Beiter Hit-Miss, Scheibe, 3x40/3x20mm, 290x290x50mm
- HM6040** Beiter Hit-Miss, Scheibe, 3x60/3x40mm, 290x290x50mm
- HMI206** Beiter Hit-Miss, Einsatz 20mm, 6pcs.
- HMI406** Beiter Hit-Miss, Einsatz 40mm, 6pcs.
- HMI606** Beiter Hit-Miss, Einsatz 60mm, 6pcs.
- HMDB1204** Beiter Hit-Miss, 4 Schrauben & Tool

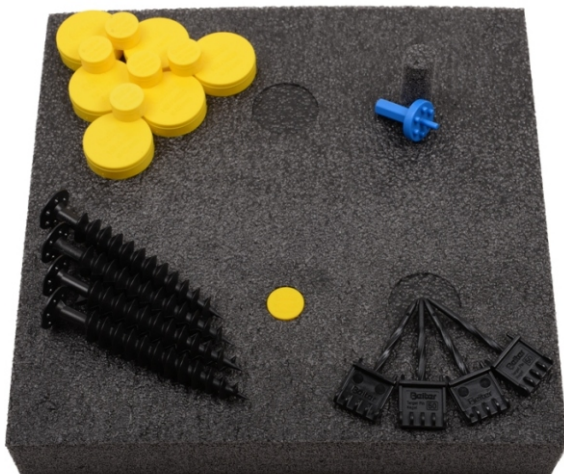
### HM6040KIT

Beiter Hit-Miss, KIT,  
3x60/3x40cm  
inkl. 6x60/6x40mm Einsätze  
Schrauben, Scheibennägel und  
Papierauflagen, verpackt in einer  
praktischen Tragetasche



### HM4020KIT

Beiter Hit-Miss, KIT, 3x40/3x20cm  
inkl. 6x40/6x20mm Einsätze  
Schrauben, Scheibennägel und  
Papierauflagen, verpackt in einer praktischen  
Tragetasche



# Beiter Hit-Miss Ersatzteile - Einzelteile

**Ersatz-Schaum-scheiben** (ohne Bild)

**HM6040**

Beiter Hit-Miss, Scheibe 3x60/3x40mm, 290x290x50mm

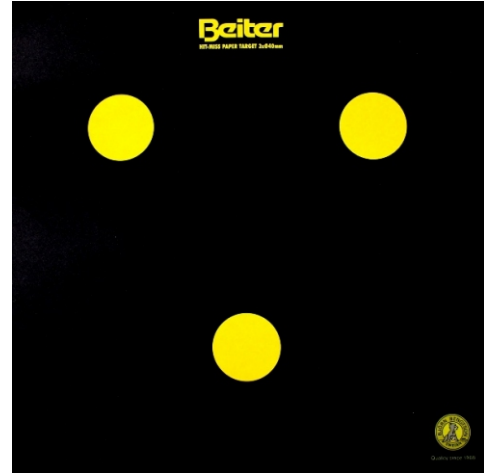
**HM4020**

Beiter Hit-Miss, Scheibe 3x40/3x20mm, 290x290x50mm



**HM360P**

Beiter Hit-Miss Papierauflage, 3x60mm



**HM340P**

Beiter Hit-Miss Papierauflage 3x40mm



**HMI606** Beiter Hit-Miss, Einsatz 60mm, 6 St.

**HMI60** Beiter Hit-Miss, Einsatz 60mm, einzeln



**HMI206** Beiter Hit-Miss, Einsatz 20mm, 6 St.

**HMI20** Beiter Hit-Miss, Einsatz 20mm, single



**HMI406** Beiter Hit-Miss, Einsatz 40mm, 6 St.

**HMI40** Beiter Hit-Miss, Einsatz 40mm, einzeln



**HMDB1204** Beiter Hit-Miss, 4 Schrauben & Tool

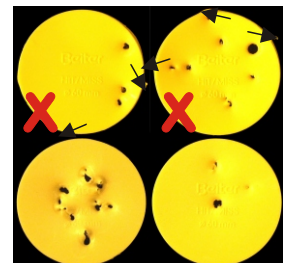
**HMDB120** Beiter Hit-Miss, Schrauben einzeln

**HMT00L** Beiter Hit-Miss, Tool

## Müssen Hit-Miss Einsätze nach jedem Treffer gewechselt werden?

Die Einsätze müssen **NICHT** nach jedem Treffer gewechselt werden. Sie sind mehrfach wieder zu verwenden. Erst wenn diese zu sehr zerschossen sind oder der äußere Rand beschädigt wurde, ist ein Wechsel nötig. Folgende Einsätze kann man noch nutzen ( ) bzw. nicht mehr (X).

Zum Entfernen der getroffenen Ø20mm Einsätzen, sollte man einen kleinen Haken, eine Häkelnadel oder einen kleinen Inbusschlüssel verwenden, um das Loch der Schaumscheibe nicht zu beschädigen. **NICHT** mit den Fingern bohren oder das Hilfsmittel als Hebel im Loch verkanten, da die Zellstruktur der PE-Scheibe beschädigt wird und der Einsatz eventuell nicht mehr halten wird.



## Beiter Hit-Miss Turniere können weltweit mit denselben Regeln geschossen werden.

Diese werden von lokalen Beiter Hit-Miss Partner organisiert.

Das Beiter Hit-Miss Turnier ist ein MIXED TEAM Event. Eine Mannschaft besteht dabei aus einem Recurve- und einem Compound-Schützen, unabhängig ob männlich, weiblich, jung oder alt. (Bogen und Zubehör gemäß geltender WA Regeln).

Ein Beiter Hit-Miss Turnier kann auf dreierlei Weise stattfinden: einzelne Ausscheidungen und Finals, oder 10 Qualifikations-Passen, Ausscheidungen und Finals oder sogar nur als einzelne Duelle (Heads-Up), die zu bestimmten Zeiten bei den lokalen Partnern durchgeführt werden können. **Mehr Details folgen auf [www.beiterhitmiss.com](http://www.beiterhitmiss.com).**